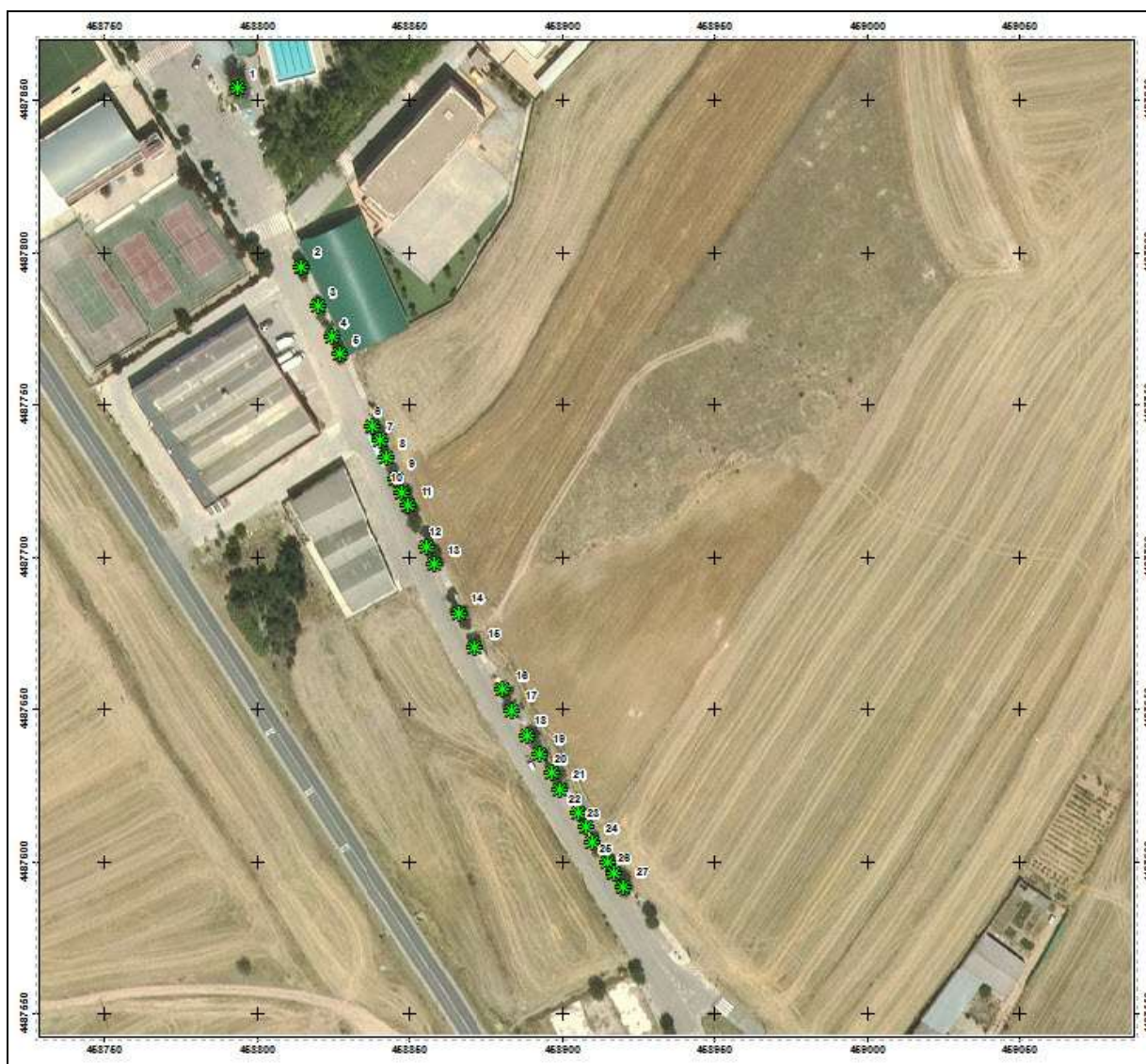




“VALORACIÓN DEL ESTADO DEL ARBOLADO Y DETERMINACIÓN DE LA EDAD DEL MISMO LOCALIZADO EN LA CALLE VÍCTOR HURTADO Y ALGUNOS EJEMPLARES DEL PARQUE LOS ALMENDROS (AJALVIR)”



Febrero de 2020



Arbolado situado en la calle Víctor Hurtado

Id.	Especie	Diámetro basal (cm)	Diámetro Normal (cm)	Altura (m)	Valoración Global	CE	Propuesta	Edad Estimada	Motivo Tala *
1	<i>Populus alba</i>	83	75	12,5	Afección alcorque. Proximidad a rampa de acceso a garaje. Riesgo de fractura por fenda en cimal.	16,67	Tala	29	X
2	<i>Ulmus pumila</i>	46,1	40,8	11,2	Afección alcorque. Daños en tronco. Proximidad a tejado.	27,45	Tala	20	X
3	<i>Platanus x hispanica</i>	26,6	22,1	8,8	Afección alcorque. Proximidad a tejado. Ligera inclinación.	39,82	Tala	14	X
4	<i>Ulmus pumila</i>	37,6	30	8,1	Afección alcorque. Daños en tronco. Proximidad a tejado. Engrosamiento raíces.	27,00	Tala	21	O
5	<i>Ulmus pumila</i>	37,8	31,3	8,4	Daño rama principal. Proximidad a tejado.	26,84	Tala	21	O
6	<i>Ulmus pumila</i>	43,9	36,6	8,2	Afección alcorque. Daños en tronco. Copa descompensada. Ligera inclinación. Engrosamiento raíces.	22,40	Tala	21	X
7	<i>Ulmus pumila</i>	39,2	30,4	8,8	Afección alcorque y acera. Daños en tronco y ramas.	28,95	Tala	21	O
8	<i>Platanus x hispanica</i>	26,6	21,6	8,2	Afección alcorque.	37,96	Tala	14	O
9	<i>Ulmus pumila</i>	42	28,8	9,4	Afección alcorque y acera. Daños en tronco y ramas. Copa descompensada.	32,64	Tala	21	X
10	<i>Ulmus pumila</i>	52	41,6	9,8	Afección alcorque. Daño en tronco y cimal. Ligeramente inclinado.	23,56	Tala	21	X
11	<i>Ulmus pumila</i>	41,8	30,6	9,6	Afección alcorque y acera. Daños en tronco y ramas.	31,37	Tala	21	O
12	<i>Ulmus pumila</i>	59,6	45,5	10,2	Afección alcorque y acera. Daños en tronco. Proximidad a farola. Ligeramente inclinado.	22,42	Tala	21	X
13	<i>Ulmus pumila</i>	41,2	31,4	7,4	Afección alcorque y acera. Daños en tronco. Pudrición en rama. Inclinado.	23,57	Tala	21	X



14	<i>Ulmus pumila</i>	49,2	36,7	8,4	Afección alcorque y acera. Daños troncos y raíces.	22,89	Tala	21	O
15	<i>Ulmus pumila</i>	63	44,4	8,8	Afección alcorque y acera. Daños en tronco y ramas principales.	19,82	Tala	21	O
16	<i>Celtis australis</i>	22	11,1	4,8	Sin daños. Buen vigor vegetativo.	43,24	Trasplante	-	-
17	<i>Ulmus pumila</i>	67,6	47,8	9,4	Afección alcorque y acera. Daños en troncos, raíces y cimal.	19,67	Tala	21	X
18	<i>Celtis australis</i>	14,6	8	4,6	Sin daños. Buen vigor vegetativo.	57,50	Trasplante	-	-
19	<i>Ulmus pumila</i>	50,2	36,8	9,2	Afección alcorque. Daños en tronco. Pudriciones.	25,00	Tala	21	X
20	<i>Ulmus pumila</i>	35,2	28,3	8,4	Proximidad a farola. Sin daños aparentes.	29,68	Tala	21	O
21	<i>Ulmus pumila</i>	43,6	35,3	8,6	Afección alcorque. Acodamientos rama principal.	24,36	Tala	21	O
22	<i>Ulmus pumila</i>	55,2	40,3	9	Leve afección alcorque.	22,33	Tala	21	O
23	<i>Ulmus pumila</i>	36,2	31	8,6	Leve afección alcorque. Copa descompensada.	27,74	Tala	21	O
24	<i>Ulmus pumila</i>	43,2	32,1	8,4	Afección alcorque. Proximidad a farola. Daños en tronco, ramas y raíces.	26,17	Tala	21	X

25	<i>Ulmus pumila</i>	43,4	31,5	8,2	Afección alcorque. Daños en tronco y ramas.	26,03	Tala	21	O
26	<i>Celtis australis</i>	13,2	7,6	4,6	Sin daños. Buen vigor vegetativo.	60,53	Trasplante	-	-
27	<i>Ulmus pumila</i>	61,3	48,6	10,6	Afección alcorque y acera. Proximidad a farola. Daño en tronco. Engrosamiento de raíces. Baja vitalidad.	21,81	Tala	21	X
28	<i>Robinia pseudoacacia</i>	50,5	45	6,6	Seco en 3/4 partes.	14,67	Tala	-	X
29	<i>Prunus dulcis</i>	18,5	15	5,8	Sin daños. Buen vigor vegetativo.	38,67	Trasplante	16	-
30	<i>Prunus avium</i>	32	27,2	7,4	Seco.	27,21	Tala	17	X

O.- Árbol afectado por Obras. Tala con plantación compensatoria

X.- Árbol a talar por mal estado fitosanitario o por riesgo. Tala sin plantación de compensación.

Habiéndose constatado la caída de un ejemplar de olmo coetáneo a los existentes, se propondrán a tala por riesgo todo aquel pie que presente problemas en raíces, indicios de pudriciones, copas descompensadas o inclinaciones que pudieran derivar en vuelco.

